

SATIACOA

EAPO JILICA

**La Carta
de Santiago**

SATIACOA EAPO JILICA

LA CARTA DE SANTIAGO

Versión en Araona

Traducido por
El Instituto Lingüístico de Verano

Publicado por
"Las Sagradas Escrituras Para Todos"
Y
Sociedad Bíblica Internacional
de Nueva York

1974

50

IMPRESA INDIGENISTA BOLIVIANA
Casilla 1415
Cochabamba, Bolivia



*Tadicatapoa eiloi, Tata Satiaco,
dipa jilica cuichao zehuita.*



*Ai pajacata pehue tsio,
Tadicatapo bicuaebajatame sahua.*

Capitolo 1

Ema tata Satiaco, Tadicatapoa
eiloi poi emamo, Tata Jesosoa eiloi
poi emamo. Ojo jilica metse shipa
netideaiboodi po jodio cana nae
pamimijajobo.

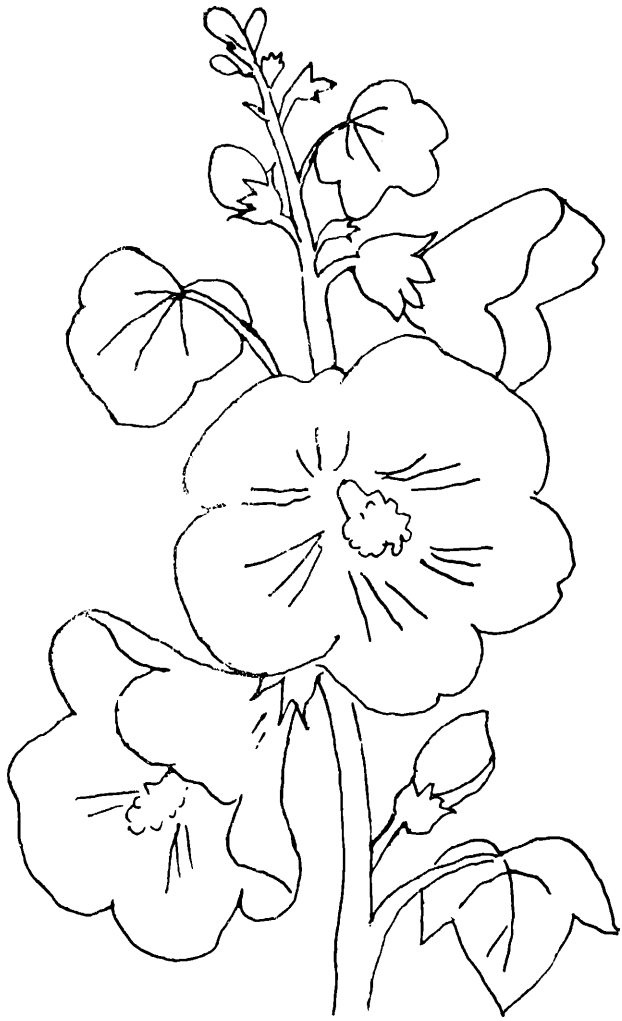
Mamazao cana, nime isi poi pojae
pehue po cana bani tsio, nime ajaiodi
mi potamesahua,
Tadicatapoa todi ajoji masha poi
pametaibo pojo, dipa aodi.
Nime isi poi pojae pehue po cana bani
bime tsio, Tadi tsia pehue da mi epo.
Dipa potso bale, midya ajaiodi
poiiboani.
Ai se ja micana, ai pajacata pehue
tsio, Tadicatapo bicuaebajatame sahua.
Dipa aibojo, Tadia peaso poi masha
paataibo. Pitsanehuiquima aodi, midya
dipa cuaehuiquiodi pojo bale. Huada
bale daocua cuahue atsahuaajae pohue
dipa.

SANTIAGO 1

- 6 Tadi bicuaebajanitsio bale, huada
eatsahuatani jabatimehue potamesahua.
Tadia piatsahuama jabatimehue po
cana, bale, baina batahue. Matae beni
lepetao, dyahua comahuiqui. Malae
beni lepetao, dyahua comahuiqui. Dipa
pehue polelajai, bainamo.
- 7 ¿Da batahue po cana Tadicatapoa
atsahuajae quepotso? Mi moni. Ai
jatiatijae pipoma, peaso masha mepoa
piama,
- 8 da batahue po canaja nimejono
shicuishati pojo, huesahua netime
pojo.
- 9 Bale, mamazao cana, ai mahue bime
dipa, nime ajai pomane, Tadicatapoa
lacua pojo.
- 10 Ai tipao pocana dipahue, Tadicatapoa
lacua pojo, nime ajai potamesahua.
Ai cana biyo pehue nime ajai pipoma.
Da cana acuitsa batahue, maesa shopome
pehue, pojo.



*Tadicatapomo piatsahuama jabatimehuepo
cana baina batahue, huesahua netime pojo.*



Acuitsa cana maesa shopome polelajai.

- 11 Acuitsa eshoi ashamatajaicata. Zeti aasho potso lililili pope bime dipa. Shamasaodi bime dya isha tsaai. Da batahue, ai tipao po cana, ai maesa ai mei poi shomeibome pehue.
- 12 Apamo nime isi poi pojae pehue po cana bani bime, Tadi tsia pehue, potsomo, animejai. Dipa popeshaotso, Tadicatapoa menetia ajanahuatilacua meataiboani pojo dipa. Tadicatapoa dipa cuaetana hua aaba po cana,
- 13 Masahue aibojae tsio,
--Tadicatapoa ema masahue mepoa eatani, --piama. Tadicatapomo ai masahue aibotoa pipoma, ai se masahue mepoa piama.
- 14 Ecuicha canaja bale hua apo nimejono metsehue masahue potsaneiboodi polelajai. Eshoi nimebatso, tomaodi alelajai.
- 15 Tomapetso, aibo alelajai. Becata dipa jaatibishapo pehue poibo.

Dipa pohua pohue potsomo, Tadicatapo
etse da meyahuiquitibahue pehue poi
shili poibo.

16 Da biyo dipa bamehue potaibome sahua,
mamazao cana shodi quia.

17 Tadicatapoa daocua cuahue ai ajai po
cana tihuiquiodi. Ajai poi pehue
meodi. Huada zeta, tohuai cana, badi,
imeata. Amae po canaja tadi pehue
huadamo. Ai ajai poi pehue. Ai mo
pea poi pipoma.

18 Dipa atso ajai batso, Tadicatapoa
cuada huada poi ataibana. Huada
daehuecatapo cuaeme eapo cana metse
dia ataibana. Hua eimea po cana
jaidyacatapo papoibo pojo dia atana.

19 Micana, mamazaolipi cana, dipa
bamehue. Dipa batso pojo, Tadicatapoa
ecuaepo cana tsabajaeodi potamesahua.
Bale shomimime, shozaiquime pipoma
potamesahua, quia micana. Da sha.

20 Ai azaiodi tsio, Tadia poi ai ajai
ame apitsa, pojo dipa.

Dipa batso, daocua cuahue azalo po
 shili cana, masahue poi shili cana
 mehuanaboteahuiquiboque. Shacua
 cuaeme eapo cana tsio mejemiquiboque.
 Joda bale micanaja shama ize
 jametijilacua.

Da cuichao acuaetajai mepoque.
 Betsabanipo canamo jo sipaiji poi
 pehue.

¿Betsabani po aitso batahue? Shamabai
 metse jashamabobatiodi po tata
 batahue.

Jashamabobatibishapo pehue, azalo
 batini bime dipa.

Tadicatapoa joda cana pitsada mahue
 melelajai, tsabajabishapo pehue pipoma
 pojo. Tadicatapoa ecuaepolacua cana
 bajaidya eashapo cana, boanajaidya
 eashapo cana, bale ajai netime.

Ai se, Tadicatapo nae abeibei poi
 jabatime, dipa poani bime, mimi isi
 posha, tsiloda mimime posha.

¿Dipa potso tso ajai quepo? Mi moni.
Hua apo eana eilloimeiji pipoma. Hua
apo nimeono sipai poi pehue. Biye
abeibeí poi noshi. Da isha.

¿Cuipa tocue polelajai Tadi nae
abeibeí poi po cana? Todi cana, tadi
mahue, huadi mahue epo po, toabaodi.
Mama cana, tata mahue epo po,
toabaodi. Eoli batini batso pojo
toabaodi. Dipahue Tadi nae aobeibeí
po cana jo pehue jabatijaidya poodi,
Tadi metse pipoma posha po canaja
pimasatima panepo pojo.

Capitolo 2

- 1 Mamazao cana, tata Jesoso metse
potso pojo peishapo ecuicha cana
dipahueodi jabatimehueodi potamesahua.
- 2 Dipa nimebame amane. Betacata tata
detse micana mimilelajai pojojo
nobibo. Peada jaebai ajaicatapo
jaebani, ai tipao pojo. Peada bale,
ai mahue po, jaebaishiii jaebani.

Micanaja jaidyacata po jaebatani po menobijaecata.

--Jidy quia anique, --aodi.

Jaebaishili jaebatani po tata bale mepobeajae mahue.

--Jomohue netiboque, dohue animane, --pehue ahuiquiodi.

Micana dipa batahue ashaodi potsomo, mamazao cana dipahueodi jabatimehueodi pipoma. Jatopotibishapo pehue poodi. Mamazao cana topoi poi pehue poodi, masahue cana nimebani pojo. Tsabajajaidya meaque, mamazaolipi cana. Tadicatapoa bale ai mahue po cana jemibojae masha aodi, da cana bale, joda cuichaijime masha papoibo pojo. Becatamo, joda nae tsio dia eatanihuecata papoibo pojo.

Tadicatapoa dipa cuaeme atana, hua aaba po cana biyo.

Micanaja bale ai mahue po tata masahue jabatiodi. Ai tipao po canaja bale micana eilotani polelajai shili.

Da cana tata cuichacata po,

neti metse po cuichao jo sipaiji poi
eahuiquitani. Da cana tibone poi
pehue.

7 Da canaja miqueda Dojoicatapo masahue
jabatiodi alelajai.

8 Tadicatapoa ecuaepo shipacatapo, bale,
dipa, "Naeda abada bame meaque. Midya
batini isha batahue naeda abada bame
meaque". Dipa ajaomo ajaidya pehue
aodi.

9 --Jodamo masahue, jodamo ajai,
jodamo cuaesocata,
--aodi potsomo bale masahue aodi.
Mamazao nae jatopotiodi batahue.
Tadicatapoa cuaeme eapo cana dipa
cuaeme aodi, "dipa aodi potsomo,
masahue aodi pehue!".

10 Ai se mo, Tadicatapoa ecuaepo
peadahuelipi biyomo acuaetaisi
potsomo, azalohue pojo dipa, jepe
biyomo cuichiji acuaetajai samo
bime dipa.

11 "Peishapoa pohue mama mejemideaibo
piama aque", Tadicatapoa ea.

"Pea ecuicha cana maesa piama aque",
dipahue isha ea. Midya peishapoa
mama pimejemideaiboma ajaomo, bale
midya ai se ecuicha tsedapo maesa
ajaomo, midya zalodaodi poiboani mae.
Tadicatapoa, hua ecuaecatapo cana
metse cuada patopopetaibo, joda
cuichao acuajetajai quepotso paba ezae.
Dipashaja poani tsia anae netique.
Ai se jepe nae aliso quia posha pipoma
potsomo, Tadicatapoa, dipahue isha
joda topopetanitsio, aliso quia poani
pipoma, paataibo. Bale cuada aliso
quia posha potsomo, pibisoma, Tadia
topopetani tsio, da dipahue isha
poani pojo.

¿Ai se tata,

--Yama Tadicatapo tsia aodi,
--aodi pohue dipa iacuaetime, ai ajai
ai pimema bime dipa, Tadicatapo metse
quepo pojo dipa? Nai shaja mi bea
quepo bale.

15 Mique mamazao, mique dodo aidyijae,
16 aboa, ai mahue pojomo, midya dipa
mimibome a,

--Jaa, ponalipiboque. Tsija
pomane, --ai pitima, piatsahuama
bime dipa. ¿Dipa pehue ahuiquitso,
tso quejai? Jm. Dipa ahua bishapo
pehue. Masahuelipi pehue.

17 Dipahue isha, jepe Tadia todi cana.

--Ema Tadicatapo metse, --aodi
pohue dipa, ai ajai pimema. Dipa
ahua poi pehue. Masahuelipi poi
pehue.

18 Ai se tata ja, ai ajai pimema po,
dipa pabicuaebajaibo ja,

--Midyahuemo Tadi metse jabatime
poshalipi. Nai shaja etse acata.
¿Cuiopatso ema midya cuaeibome a,
midya Tadicatapo metse yama bamehue
paaibo pojo? Yamamo da isha ai ajai
meodi moni. Dipa batso emamo
Tadicatapoa metse jepe canaja
bamehueodi.



Atsacatapo cana atsahuatame sahua.



Babashodi Abama acuaetajai epo.

Bale Tadicatapoa todi peada, ai
ajai pimemapo, dipa mimibome poibo
ja,

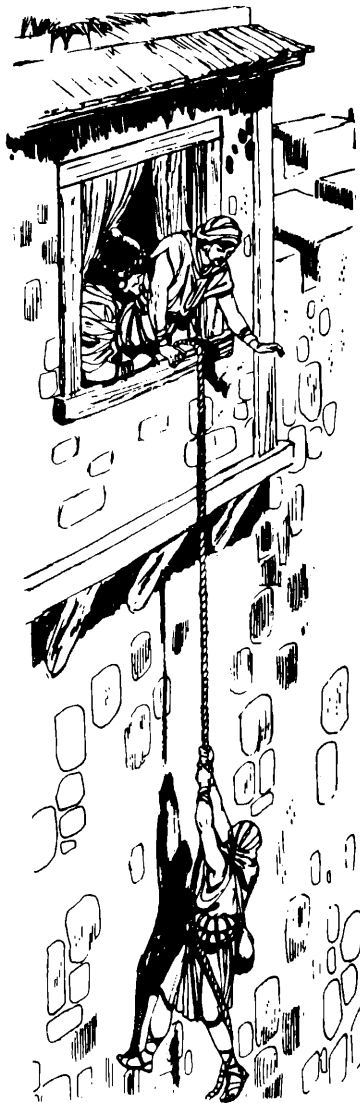
--Tadicatapo peadahue pehue eani
bamehue yama.

Jm. Dipa ajai, bale masahuecatapo
shama canaja dipa bamehue dipahue
isha. Dipa jabatitso queoli zeiyecata
potiti. Dipa pehuemo ajai pipoma.
Sichohue po mi. Ai ajai piama, ajai
netime pipoma potsomo, Tadicatapo
metse noshi. ¿Da biyo pitsada mahue
pojae quepotsozae mi?

Tsonodacata neti epo po, babashodi,
Abama, biyo nimebaque. "Mique bacue
dea ema tiboque", Tadicatapoa
cuaetaibojo, dipa poque eaniohue
aatajai epo. Dipa poani batso
Tadicatapoa joda ajai eba.

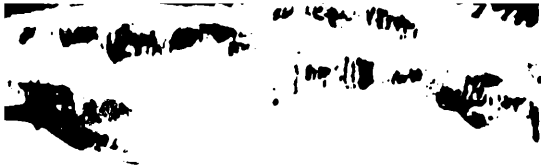
Babashodi, Abama, Tadicatapo,
nimebahuiqui bishapo pehue piama.
Dia aatajai. Dipa batso, huada
Tadicatapo tsia anae toacataodi, jepe
dipa bamehueodi.

- 23 Dipa batso Tadicatapoa jilica dipa
mimime aodi, "Tata Abama dia aatajai
pojo, Tadicatapoa joda ajai eba.
'Huada Tadicatapoa bocueiji' jepe
cuaeme aodi ea".
- 24 Dipa bamehueodi mepoque. Dia aatajai
pocana, da bale jaidyatoacata
Tadicatapoa batani.
- 25 ¿Mama Lajaba, mejaja alelajaipo mama
shili, tso cuipa? Tsicuasianati eapo
tata detse loboshata, peishapo dizia
ilohuiquilobota, peishapo canaja joda
detse piishema paata pojo. Dipa
atana pojo, da bale jaidya Tadicatapoa
batani.
- 26 Ecuicha, shama mejehuetsio, tso
manoetiba. Da batahue isha, Tadia
todi, dia aatajai pipoma tsio,
piboanama tsio, tso manoetiba po
batahue pehue.

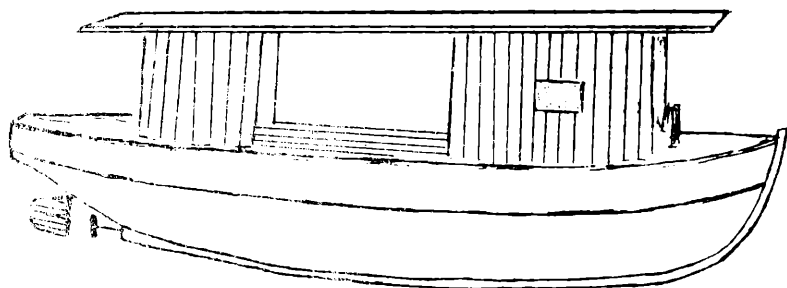


*Mama Lajabaja Tadicatapoa eiloi
detse eatsahuatani.*





euatsao ishatso



*Canahua, ajalili bime, ai maailipi
metse iloeme.*

Capitolo 3

Mamazao cana, jepelimi pehue ai izedeameiji poibo poi potamesahua. Tadicatapoa ai izedeameiji cana topoti topoti poani pojo, quejaitso ai easha pabata pojo.

Daocua cuahue cuada ai masahue meshaibo. Ai se ja mo, bale eana metse ai masahue pimema easha potsomo, joda tata bale jaidya cueme. Joda tatamo bale hua emei idyadahue eilotani, mosojo zaloda pipoma pamepo pojo.

¿Cuipa atso cabayo cana iloeme alelajai? Cabayo cana jalidya bime, tsidilipi ai cuatsao ishatso, joda metse iloeme. Dipa atso cabayo cana ailotajai.

Canahua jalidya tocue dipahue. Da nime baque. Ajalilicata bime, ai lipi mo cuichiji, ma ai lipi sahua mo ailojai polelajai. Dojotayoa po apoyoajae polelljai.

- 5 Dipahue isha, eana, maailipi bime,
apamo ai dipa'meibohue. Cuati
huetai biyo nimebaque. Maailipi
sa mo cuichiji, huetatsomo, shipa
tiodea tiodeati, otsodea, otsodeati
polelajai.
- 6 Eanamo cuati huetai batahue. Maailipi
bime dipa, ai apamo ai isi isi
mehuiquishalelajai. Eanaja bale
midyojaicata bisomejae poi
mehuiquilelajai, neti isi
ahuiquilelajai. Jamasametijipo shama
canaja eshoi eana cana dipa
mehuiquilelajai.
- 7 Tsedapo canaja bale huaeni cana,
tenai cana, boni'cana, ailotajai
meibotoahue.
- 8 ¿Aiya ja ba hua eana ailotajai
meibotoacata? Ai se piñetima eana
eiloiyi poi. Eana bale tselo tselo
neti, bacua jazaiquitso batahue
polelajai.
- 9 Cuadamo eana metse Tadicatapo cuichao
mimimemo aanajai. Dahue isha metse
bime cuadamo mamazao cana cuichaomo
- 22



*Eana tselo tselo neti,
bacua jazaiquitso batahue.*



¿Acui cana ai jaja tso ja-imetilelajai?

mimimemo ana isi, Tadicatapoa joda
cana imeata jo pehue batahue bime
dipa.

¿Cuipatso dahue eana bime dya mimime
ana isi, dya mimime amimijai,
polelajai? ¿Mamazao cana, dipa ajai
quepotso? Mi, shabame.

Sada ajaicata po bale da najaiodi
pehue. Na-isi po nae jatsoti pipoma.

¿Acui cana ai jaja tso

ja-imetilelajai? Hua apohue jaja
metse pehue polelajai cuichiji.

Peishapo jaja hualomo pipoma. ¿Eana
cana, mimime isi polelajai potsomo,
mimijaidya potoa quepotso ja?

¿Ai se micana, peasocata poi po, tso
queneti? ¿Ai pitsada mahue po tso
queneti? Peasocata poi potsomo, ajai
toacata netime potamesahua. ¿Ai ajai
mei oi pehue potamesahua. Animei
netime potamesahua. Dipa netime
potsomo, naicata sha da peasocata
netime, bamehue naedaja paata pojo.

14 Bale ai se jamo, jo pehue adoejecata
batini, jo pehue cuichai poicata
jabatime, potsomo, biye doeje noshi
bime dipa.

--Ema da adoeje isha, --mimime
potsomo, tsiloda poi pehue.

15 Dipa poi pehue polelajai po bale,
Tadicatapoa metani pipoma. Tsedapo
canaja bale dipa. Tadicatapo metse
pipoma poshapo canaja dipa.
Jamasametijipo shama canaja dipa.

16 Dipa pojo tsedapo cana, jo pehue
aabacata tsio, cuichacata poi noshi
tsio, daocua cuahue masahuecata
pobishapo pehue polelajai.

17 Tadicatapoa peasocata meshapo, bale,
masahue pocuaelobo pipoma. Ai dodabai
pipoma dipahue. A-ija pehue netime
polelajai. Dipa poque aatajai. Doe
abada potso, dipa ai meodi. Da
jaiodi. Aimo dipa noshi pipoma.

18 Tsiñeti pojae poi po canaja bale jepe
cana ajai masha netime melelajai.

Capitolo 4

¿Ai mimio doda jabatime poshati micana? ¿Ai mimio dipa jaishetijaecata posha? Nime ajai poi po cana pehue tomaodi pojo dipa cuichiji mi.

Miqueda poi pipoma po cana midya tomaodi. Pijemima jabatitso isheanatso balecata batini easha. Peishapoa pohue cana meliletijaecata. Jemitoa pipoma bani batso doda cueme jabatiodi, peajashehuati poodi. Ai pijemiquima, Tadicatapo pibicuaebajama pojo.

Bicuaebajatso bime, ai pijemiquima, masahue paa ezae pehue bicuaebajaodi pojo. Hua pehuemo nime jaidya paba ezae pehue bicuaebajaodi pojo.

Poetihue micana. Pea tata babaleiji po batahue. Dipa pipoma potamesahua. Tadicatapoa pipoma po nae aabaodi po canaja, Tadicatapo nae adojo polelajai.

Dipa batso, ai se ja mo ehua cuichae
po cana nae aaba pojae potsomo,
Tadicatapo nae mo adojoodi pehue.

5 Tadicatapoa hua apo shama cuada
midyojo badeata. Da shamaja cuada
nahue baodi. Tadicatapoa dipa
mimiana. ¿Mimibishapo pehue quepotso?
Maesa isha da.

6 Dipahue isha, Tadicatapoa cuada
aatsahuaajaicata, meyaibojae pipoma
pojo. Bale, Tadicatapo dipa cuaetana,
"jo pehue ajai jabatime pomo yama
mailiahuiquiodi. Jo pehue tiacata
lipi jabatime poani po bale, yama
aatsahuaajaicata".

7 Dipa batso, Tadicatapo metseodi pehue
potamesahua. Diaboloa masahue mepotia
aoditsio, damo shipa nonohuiquique.
Dipa atso bale diabolo shoponaibome.

8 Tadicatapo nae topelenetiodi mepoque.
Dipa poibotso bale, Tadicatapo dipahue
isha midya nae topelenetiodi poiboani.
Micana, masahue eashapo cana, da
masahue ahueyaiquibahue mepoque.

Ai zaletayoa alelajaipo cana, da
 meyaiquibahue atamesahua.
 Masahue alelajaipo biyo
 jaizibahueyaticame sahua.
 Bisonetibishapo pehue potamesahua.
 Masahue poshalelajaipo biyo
 pashanatame sahua.
 Cuichacatapo botseo, masahuelipi pehue
 jabatime, jo pehuemo, potso bale.
 Dipa potso bale, Tadicatapoa midya
 peaso masha, ajai masha meibo.

Mamazao cana biyo, mimi isi pipoma
 mepoque. Dipa poodi po canaja,
 Tadicatapoa ecuaepo shipacata po
 Tadicatapoa ecuaepo cana biyo.

--da masahue, da cuaesocata,
 --aodi po canaja, cuaetajaidya poi
 pipoma. Topoiji poi pehue.
 Tadicatapo pehuemo mipa aque poi,
 da bale. Tadicatapo pehuemo ecuicha
 cana topoiji poi. Huadamo
 izejanahuati meibo poi, maesa meibo

poi. ¿Japotso mi huetsiohue po canaja
topoiji poi bame eani aodi?

- 13 Tani bime, dipa mimiodi po cana,
--Jaeda, huenodada ja, joda leleo
panetidyeaibo mae sa mo cuichiji.
Peadahue mala jomo poanati poani.
Jodo dada ya dipacata ai hualea cana
cuaebajame paa, dinelo cuaebajame paa
sa mo cuichiji.
- 14 Jm, huenodada poiboani po biyo apitsa,
bime, dipa mimime poodi. Dipa
jabatimehue pipoma, bime dipa.
Quetsio ja manoiboani jabatimehue
pipoma. Tsedapo cana bale, jodo
batahue. Baibotso, ai atsonolimi
potso, dya tsaai isha, bime dipa.
- 16 Bale micana, jo pehue doeje jabatime
poani pojo, dipa nimebaodi, dipa
ibobaodi. Dipa ibobame epo masahue.
- 15 Dipa atamesahua moni,
--Tadicatapoa dipa jaidya potsomo
ema shipa netieje. Tadicatapoa dipa
jaidya potsomo, jodaya paa.
Dipa batahue mepoque.

Ai ya cata ja mo, dipa atso ajai
bamehueodi, piama bime dipa, potsomo,
zalotana bishapo.

Capitolo 5

¿Ai tipao po cana tso culpa
poiboani? Da cana pataesahua, ane
tseifebati pehue poiboani pojo, damo.
Hua ai hualea cana pa-olipeibo. Hua
jaebaimo ajia batahue pamejelotaibo.
Hua dinelo padomicuaiñanaibo.
Dinelo, ai cana jahue, neti janahuati
ame bame. Dipa bame pojo ane
tseifebati papoibo. Aiziña neti
polajajai bateso pojo, ai tipao. Dipa
bateso Tadicatapoa tsaneataiboani
peadahuecatapo tseifeo, topopeibo
tseifeo.

Eiñapatani po cana Tadicatapoa
tsabajaodi. Ai tipao po canaja tejeo
memodotanio, ai betalipi tilelajai
shili. Ai tipao pocana dipa eatani,
Tadicatapoa baodi alelajai.

- 5 Ehuao joda cana ai tipao netime
polelajai. Pasha jemijae eashahue
eataibo. Pasha ajae eashahue eataibo.
Dipa batso, eami etseicata po batahue
joda cana. Bale tsedapo canaja eami
etseicatapo eishelajai padia ezae.
Da batahue, Tadicatapo masahue aodi
aiji po cana pa-ishepeibo.
- 6 Ai tipao po canaja, ajai netime po,
tsaneodi, manoemeodi, huadamo doda
pibama bime dipa, culpa pipoma pohue
dipa.
- 7 Ai tipao po cana dipa aodi bime,
Dojoicatapo da izoaiji pehue mepoque,
mamazao cana. Joda papobeibo isha.
Tsi-izoa netime mepoque. Teje
nojaichaiji po tata batahue potaesahua.
--Poibojo dada ya padia, --pehue
tsipo. Nai tsi-izoa pehue. Jana
shacua poiboani po tsi-izoania pehue.
- 8 Micana dipa batahue tsi-izoaneti pehue
mepoque, mosojoidya po nae,
Dojoicatapo pobeibojaecata pojo.
Aizoataenishili pipoma, bale.



Tata Jesoso pobeibojaecata.



*Tadicatapoa todi ane batini apamo bime,
Tadicatapo meyaibojae pipomalacua.*

Mamazao cana, peaja jamasamasa bati
jacuaetime pipoma mepoque, Tadicatapoa
midya pitsanema paata pojo.

--Jibaque, --poque. Topoijicata
po etae cuatsao netiñaiqui batahue.

Tadicatapoa shipa cuaedeaodi po tata
cana, tsonoda cata cuichacatapo cana
nimebaiboque isha. Ane batini apamo
bime, tsiñeti pehue. Quetsiomo
Tadicatapo meyaibojae pipomalacua,
damo.

Joda cana bale Tadicatapoa nime ajai
pehue metani epo. Micana dipa bamehue.
Dipahue tata Jobo biyo micana
tsabajasasha cuichiji. Atsono potso
neda batini pehue, bime, Tadicatapo
meyajibojae pipoma. Mosojoidya netime
pehue. Dipa eshoi popetso, Tadicatapo
ai apamo masha tihuiqui. Huada bale
dipapohue hua todi cana aliso quia
poani aodi, toabaodi pojo.
Behuehue ema tsabajajaidya pomane.
Daehuecata pehue potamesahua.

--Dipa ya paa, --potsomo, daehuecata
pehue aque.

--Piama ya paa, --potsomo, piama
pehue aque. Dipa aque, Tadicatapoa
micana pitsanehuiquima pojo dipa.

13 Ai se nime isi batini pojomo,
Tadicatapo nae mimibomane. Ai se,
nime ajai batini po,
Tadicatapo ajai po cana jejemane.

14 Ai se micana manojaecata pojomo,
Tadicatapo abeibei poi po cana
jejeiquimane. Tadicatapo da biyo
cuaehuiquimane. Atsacatapo Tadicatapoa
poi idyoibomane, aseite batahue metse.

15 Tadicatapoa eatsahuatani jabatimehue
cuaehuiquime potso bale. Dipa atso
bale, Tadicatapoa joda atsacata po ize
masha pametaibo. Mosojo azalo pojomo,
ahuishi pametaibo.

16 Midya miqueda mamazao, miqueda dodo,
tso ane ea pojomo, bicuaebaja jaidya
aiboque, noahue isha abada pabatibo
ezeae. Tadicatapo nae, doe metse cana



*Tadicatapo atsacatapo biyo
cuaehuiquimane.*



*Ajai Tadi nae netimepo,
apamo ai dipa meibo poi hue.*

poi, jamemimiticaesahua. Dipa atso
bale ize masha poibo. Ajai Tadi nae
netimepo, Tadi nae miminitoacatapo,
apamo ai dipa meibo poi hue po.

Tata Eliasa, tsonoda neti epo po,
cuadahue batahue epo. Huada Tadicatapo
bicuaeti bicuaeti ea, nai pioloma paata
pojo. Dipa atso quimisha mala, peada
lijihue, da tsono nai pioloma epo.

Tsio, tata Eliasa Tadicatapo nae
noahue isha mimibo, nai paataibo pojo.
Tsio Tadia nai oloemeibo isha. Noahue
isha jana cana moloibo isha.

Mamazao cana, ai se ja Tadicatapo nae
ajehueyaibo potsomo, dipa baibotso,
noahue isha Tadi nae mehuiquibataiboe
sahua isha. Dipa aibojomo, midya joda
ize memasha aodi. Ajehueya asha poa,
masahue ashatapo cana, Tadicatapoa
pa-iboetapetaibo. Joda, ane po leleo
pojanahuati pipoma, midya atsahuaodi
pojo, bale.

AGRADECEMOS

a

David C. Cook Publishing Company
Elgin, Illinois, E.U.A.
quienes nos han provisto con *
los dibujos
que aparecen en su folleto dominical